



**Christian Zuckermann**  
**Hauptamtlicher Kreisbeigeordneter**  
**Dezernent für Denkmalschutz im Landkreis Gießen**

# Altbau-Beratungs- und Informationszentrum in Grünberg (ALBIZ)



## Das ALBIZ in Grünberg



Foto: Thomas Jungherr





1812 ALBIZ  
Barfußergasse 5, 35305 Grünberg  
Perspektive Erdgeschoss 12.05.2020

 **jungherr architekt**  
Buchenweg 2 Telefon 0641 399 90 897  
35394 Gießen Fax 0641 399 90 898  
info@architekt-jungherr.de www.architekt-jungherr.de

Abb.: Thomas Jungherr

- ● ● ● ● ●
- ● ● ● ● ●
- ● ● ● ● ●
- ● ● ● ● ●

## Instandsetzung Gewölbe



Abb.: Thomas Jungherr



## Zimmerarbeiten – Instandsetzung Hauptsäule



Abb.: Thomas Jungherr

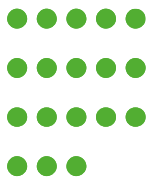


## Das ALBIZ soll bieten:

- Grundlegendes Wissen zur Bauweise alter Häuser und deren Schwachstellen und Bedürfnisse
- Besondere bauliche Bedingungen
- Beratung für die richtigen Methoden und Materialien für Renovierungs- und Ausbaumaßnahmen
- Schaubaustelle
- Unterstützung bei Fragen rund um:
  - Kauf und Verkauf
  - Finanzierung und Fördermöglichkeiten
  - Erforderliche Genehmigungen
- Seminare, Workshops, Vorträge und andere Veranstaltungen rund ums Thema Altbau und Denkmalschutz



Abb.: Thomas Jungherr



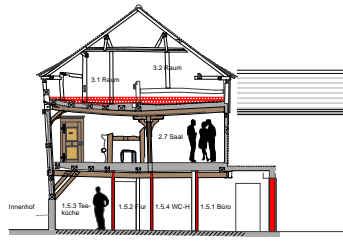
Nord-Ost-Fassade,  
Ansicht von innen



Ansicht von Südwesten



Ansicht von Nordwesten



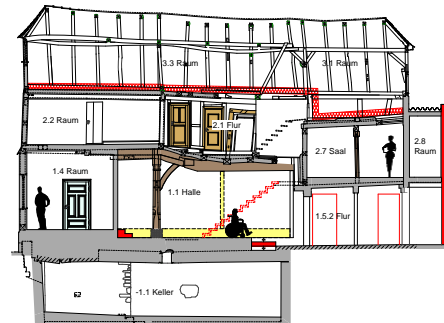
Querschnitt 2-2



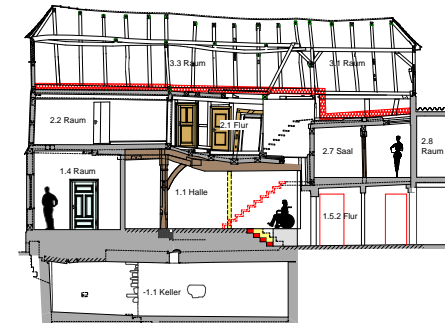
Querschnitt 1-1



Ansicht von Südosten



Längsschnitt Var. 1



Längsschnitt Var. 2

Abb.: Thomas Jungherr



## Schaubaustelle Dachkonstruktion



Abb.: Landkreis Gießen



## Schaubaustelle Fachwerke



Abb.: Thomas Jungherr

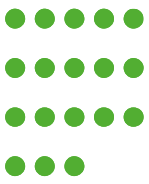
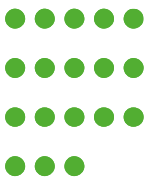


Abb.: Thomas Jungherr



## Akteure im ALBIZ

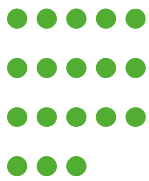
### Vorträge, Workshops, Veranstaltungen

- Landesamt für Denkmalpflege
- Örtliche Kreditinstitute
- Architekten- und Stadtplanerkammer Hessen
- Energieberater:innen
- Handwerker:innen
- Denkmalpfleger:innen
- Restaurator:innen

### Wöchentliche Präsenz im ALBIZ

- Untere Denkmalschutzbehörde des LK Gießen
- SWS GmbH (Sozialer Wohnungsbau und Strukturförderung im Landkreis Gießen)
- Vermietung von Büroräumen

### Externe Unterstützung durch den Förderverein „Altbau-Beratungs- und Informationszentrum ALBIZ“



# Vielen Dank für Ihre Aufmerksamkeit!

Christian Zuckermann  
Hauptamtlicher Kreisbeigeordneter des Landkreises Gießen  
Dezernent für Denkmalschutz